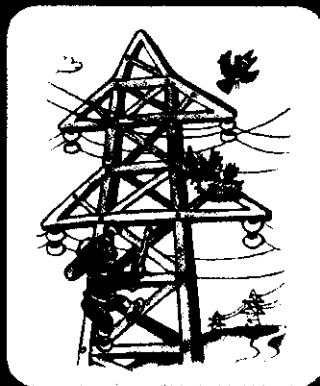


- открывать лестничные электрощиты, находящиеся в подъездах домов



- рыбачить под ЛЭП
- разводить под ЛЭП костры

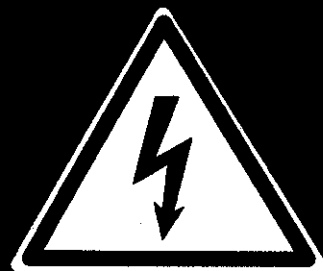
- влезать на крыши домов и строений, где поблизости проходят электрические провода



- влезать на опоры высоковольтных линий электропередачи

- пытаться проникнуть на территорию подстанции, если за ограждение залетел мяч или другой предмет

- заходить в трансформаторные будки, электрощитовые и другие электро-технические помещения и трогать там руками электрооборудование, провода



Этот предупредительный знак нарисован на всех энергообъектах. Он говорит о том, что эти объекты находятся под высоким напряжением. Электрический ток в них смертельно опасен для тебя!

**СОБЛЮДАЙ ОСТОРОЖНОСТЬ
РЯДОМ С ЭНЕРГООБЪЕКТАМИ И
ЭЛЕКТРИЧЕСКИМИ ПРИБОРАМИ!
БЕРЕГИ СВОЮ ЖИЗНЬ!**

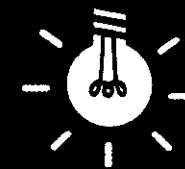
Официальный сайт компании:

www.ssk63.ru

Адрес: г. Самара ул. Гагарина, д. 22

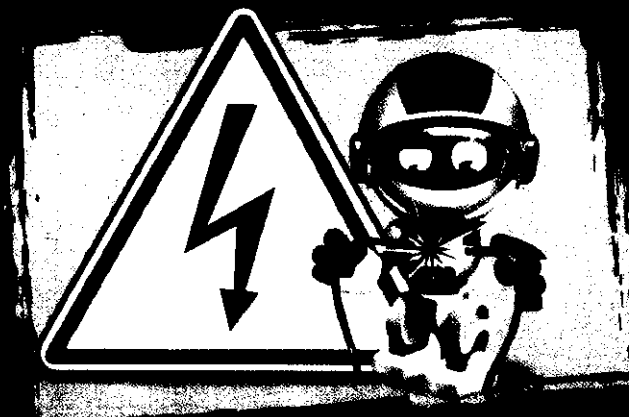
Телефон: 8 (846) 342-60-00

E-mail: office@ssk63.ru



**ЭЛЕКТРОЭНЕРГИЯ –
наш незаменимый помощник**

Но для тех, кто не знает или пренебрегает правилами электробезопасности, не умеет обращаться с бытовыми приборами, нарушает правила поведения вблизи энергообъектов,



Обнаружить электрический ток человек не может, для этого у него нет специальных органов чувств.

Коварная особенность электрической энергии заключается в том, что она невидима, не имеет запаха и цвета. Поражение электрическим током может наступить не только при прикосновении к поврежденному проводу, но и при приближении к нему на недопустимо близкое, опасное расстояние. При этом ток повреждает ткани не только в месте его приложения, но и на всем пути прохождения через тело человека.



ВОЗДЕЙСТВИЕ ЭЛЕКТРИЧЕСКОГО ТОКА НА ОРГАНИЗМ ЧЕЛОВЕКА ВЫЗЫВАЕТ СЛЕДУЮЩИЕ ПОСЛЕДСТВИЯ:

- потеря сознания;
- ожоги;
- остановка сердца, которая может привести к смерти;
- сильное сокращение мышц, в результате чего можно упасть и получить ушибы и переломы;
- ухудшение слуха и зрения;

ЧТОБЫ НЕ ПОДВЕРГАТЬ СВОЮ ЖИЗНЬ И ЗДОРОВЬЕ ОПАСНОСТИ, СОБЛЮДАЙТЕ СЛЕДУЮЩИЕ ПРАВИЛА:

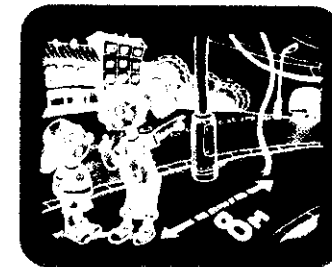
В БЫТУ

- тянуть вилку из розетки за провод
- братья за провода электроприборов мокрыми руками
- пользоваться неисправными электроприборами
- ремонтировать электроприборы, включенные в сеть
- пользоваться электроприборами в ванной комнате
- пользоваться вилками, которые не подходят к розеткам
- вставлять в розетку посторонние предметы

НА УЛИЦЕ

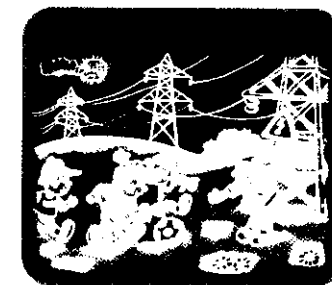
- набрасывать проволоки и другие предметы на провода
- приближаться к любому предмету (ветке, веревке, проволоке и т.п.), свисающему с проводов

- приближаться к оборванному проводу линии электропередачи (ЛЭП) на расстояние ближе 8 метров. Удар током можно получить и в нескольких метрах от провода за счет шагового напряжения



- пытаться снимать провода. Это опасно и уголовно наказуемо

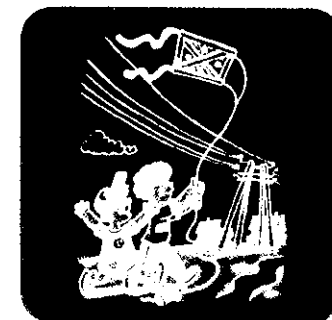
- разбивать изоляторы на опорах ЛЭП



- играть под ЛЭП

- останавливаться на отдых вблизи воздушных линий электропередачи или подстанций

- запускать под проводами воздушных змеев

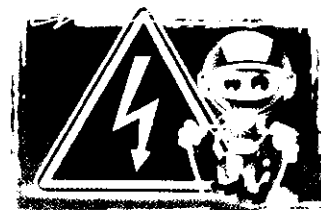


- использовать палку для селфи рядом с электрооборудованием и линиями электропередачи



ЭЛЕКТРОЭНЕРГИЯ - НАШ НЕЗАМЕНИМЫЙ ПОМОЩНИК

Но для тех, кто не знает или пренебрегает правилами электробезопасности, не умеет обращаться с бытовыми приборами, нарушает правила поведения вблизи энергообъектов,



ЧТОБЫ НЕ ПОДВЕРГАТЬ СВОЮ ЖИЗНЬ И ЗДОРОВЬЕ ОПАСНОСТИ, СОБЛЮДАЙТЕ СЛЕДУЮЩИЕ ПРАВИЛА:

ЧЕМ ЭЛЕКТРИЧЕСКИЙ ТОК?

Обнаружить электрический ток человек не может, для этого у него нет специальных органов чувств.

Коварная особенность электрической энергии заключается в том, что она невидима, не имеет запаха и цвета. Поражение электрическим током может наступить не только при прикосновении к поврежденному проводу, но и при приближении к нему на недопустимо близкое, опасное расстояние. При этом ток повреждает ткани не только в месте его приложения, но и на всем пути прохождения через тело человека.

ВОЗДЕЙСТВИЯ ЭЛЕКТРИЧЕСКОГО ТОКА НА ОРГАНИЗМ ЧЕЛОВЕКА:

- потеря сознания;
- ожоги;
- остановка сердца, которая может привести к смерти;
- сильное сокращение мышц, в результате чего можно упасть и получить ушибы и переломы;
- ухудшение слуха и зрения.

В БЫТУ

- тянуть вилку из розетки за провод
- брать за провода электроприборов мокрыми руками
- пользоваться неисправными электроприборами
- ремонтировать электроприборы, включенные в сеть
- пользоваться электроприборами в ванной комнате
- пользоваться вилками, которые не подходят к розеткам
- вставлять в розетку посторонние предметы



Этот предупредительный знак изображен на всех энергообъектах, которые находятся под высоким напряжением.

НА УЛИЦЕ

- приближаться к оборванному проводу линии электропередачи на расстояние ближе 8 метров. Удар током можно получить и в нескольких метрах от провода за счет шагового напряжения



- набрасывать проволоки и другие предметы на провода

- приближаться к любому предмету (ветке, веревке, проволоке и т.п.), свисающему с проводов



- пытаться снимать провода. Это опасно и уголовно наказуемо

- разбивать изоляторы на опорах ЛЭП

- играть под ЛЭП



- разводить под ЛЭП костры

- рыбачить под ЛЭП

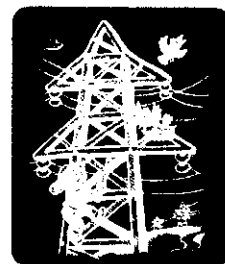
- останавливаться на отдых вблизи воздушных линий электропередачи или подстанций.

- запускать под проводами воздушных змеев



- использовать палку для селфи рядом с электрооборудованием и линиями электропередачи

- влезать на опоры высоковольтных линий электропередачи (ЛЭП)



- влезать на крыши домов и строений, где поблизости проходят электрические провода

- заходить в трансформаторные будки, электрощитовые и другие электротехнические помещения и трогать там руками электрооборудование, провода

- пытаться проникнуть на территорию подстанции, если за ограждение залетел мяч или другой предмет



РЯДОМ С ЭНЕРГООБЪЕКТАМИ И ЭЛЕКТРИЧЕСКИМИ ПРИБОРАМИ!